



早いもので気づけばもう4月ですね♪ どんどん暖かくなり、今年は例年より桜も早く咲いているようですが、皆さん、もう花見には行かれましたか？ 桜が散る前には、1回行ってみたいですね♪

松井連郎

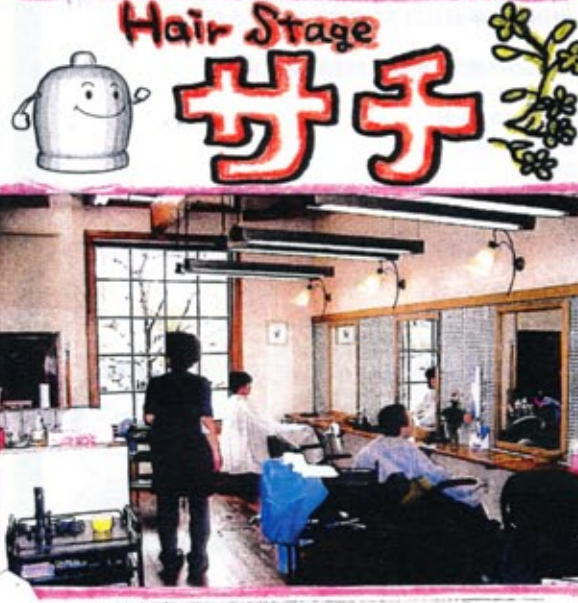
さて、4月は新しいス外の月でもありますが5月より「エネフォーム」の販売も始まるということで今忙しい毎日過ごしています。また、4月1日より事故防止と長く安全に製品を使っていいただくために、「長期使用製品安全点検制度」と言うのがスタートしました。これは製品が古くなると部品等が劣化し、火災や死亡事故も起こるおそれがあるため、メーカーなどに所有登録していた「きき道切」な時期に点検通知が届きますので点検を受けていただくという制度です。(点検は有料になります。1度お電話下さい。)

対象製品 - 屋内式ガス瞬間湯沸器・屋内式ガスふすかま・石油給湯器・石油ふすかま・FF式石油温風暖房機
ビルトイン式電気食器洗機・浴室用電気乾燥機



こんにちは、細井です。田原市の物中、中心に配達しています。今回は、僕が配達させてもらってます。美容室の「ヘアステージ サチ」さんを紹介させていただきます。

店内は明るく、天井も高くとても落ち着く感じのいいお店ですよ。店員さんもとてもキレイ??でテンションMAXのお姉様か? まちかまえてますよ。(^-^)! 悩みも聞いてくれるかも。気持ちよく仕上がりますよ!!



サチ MENU

カット ¥3000~
パーマ ¥7000~
カラー ¥5500~
着付 FACE ¥4500~
FACE ¥2000~

営業時間
START AM 9:00 ~ LAST PM 18:00
定休日
毎週月曜日
第2火曜日、第3日曜日



松井利光 5月からいよいよ販売のエネフォームの準備がたい毎日です。増田敦介 春になり、外仕事僕にはうれしい季節になりました。今以上にがんばって行きたいです。伊藤生雄 健康診断が済んだので、少しアツいおとわれたおかげで... このままだと危ないおとわれたおかげで... 今年33才になるおかげで... 数ヶ月を見ながらがんばるおとわれたおかげで...

柴田吉伸 桜も昔ほど暖かくなってきたが、冬場にため込んだ脂肪が、減っていき、おとわれたおかげで、おとわれたおかげで、おとわれたおかげで...

杉山正高 ちとプロ野球が開幕し、僕の季節がやってきました。野球を見ながらのビールが、たまりません。本郷三 4月になり春が戻り暖かになり、今この時期が一番食べたいと思うので、暴飲暴食はやめて、おとわれたおかげで、おとわれたおかげで...

小原忠純 だいぶ気温も暖かくなり、おとわれたおかげで、おとわれたおかげで、おとわれたおかげで...

出口英唯 花粉で目が痛がゆい日が続きますが、負けずにがんばります。永重愛子 暖かい日が続きますが、冷え症の子にはうれしくてたまりません。

★キャンペーン商品★
カラオケ ¥95,000 残り4台
ガス給湯器追付 ¥140,000 残り5台
ガス給湯器 給湯専用 ¥75,000 残り3台



連絡先 創業89年...実績と信頼でお付き合い
フリーダイヤル 0800-200-1266
http://www.matui-sangyou.co.jp

いよいよ エネファーム販売開始します。



社長のエネファーム徹底分析

エネファーム（家庭用燃料電池）が、いよいよ発売になります。私は、このエネファームを販売する事が、夢でした。環境にやさしく、自宅で電気が発電できる夢の装置です。LPガスから電気を作るといって「エネルギー革命」を起こす事業（LPガスの販売）に自分が、たずさわっていることに幸せを感じました。肌でこのエネルギー革命を感じる事ができるのです。私は、エネファームを弊社のお客様にお値打ちに、安全に、喜んで頂けるように次のような準備を2005年（4年前）から準備してきました。つまり、全てに理由があったのです。



代表取締役 **松本 準治**

準備をすすめたこと



LPガスの値段の設定
(2005年3月)
1m³=250円
LPガスのエネルギー換算1kW=8.9円
(*深夜電力料金を下回るように設定)



緊急対応について
(2008年2月)
豊川営業所を開設。
田原本社と豊川営業所で東三河エリアの緊急対応カバーできるように体制強化



24時間監視体制
(2007年9月)
集中監視システム導入。
NCU端末機を使ってお客様のご家庭を24時間監視できる集中監視システムを導入。

自ら実感!!

自分でエネファームを感じてみようとして2007年1月15日より試作品モニター実証事業に協力しています。2年前から我が家にはエネファームがあるんですよ。



会社の入口には燃料電池実証事業のカーンパンが表示!



我が家のエネファームです。故障なしの元気システム



お風呂場に設置されたリモコンです。発電量などが表示されます。

当社でのエネファーム売り出し価格発表

月々 10,000円 (10年間リース)

当社はお客様が少しでもお徳感をもっていただくような価格設定を目指しました。

毎月負担の少ないリースをお勧めいたします。価格は工事費を含みます。

エネファームの原理は?



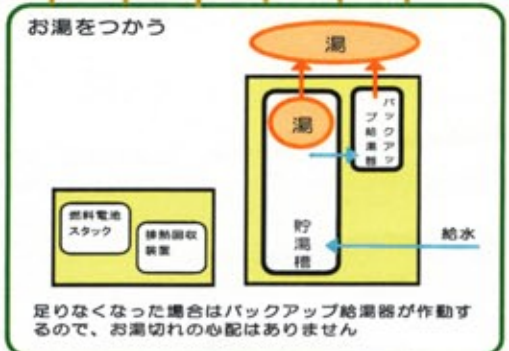
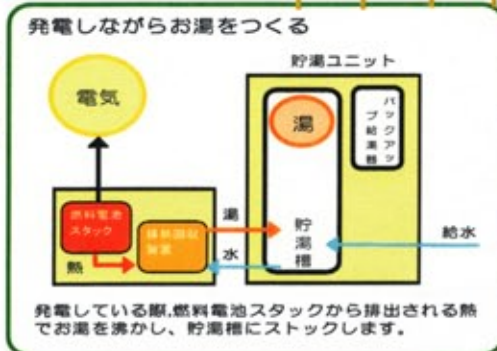
水(H₂O)に電気を通すと水素(H)と酸素(O)に分解されます。エネファームが利用するのはこれと逆の原理です。水素と酸素を化学反応させて電気をつくり、このとき発生する熱で湯を沸かします。

電気といっしょにできた熱でお湯をつくってしまっんです。



エネルギーをムダにしないって?

排熱をしっかりと活用するからムダがないんですよ。



やっぱりコスト! 電気料金との比較

| | 1m ³ | 1kW |
|------------|-----------------|--------|
| LPG(弊社単価) | 250円 | 8.9円 |
| 電気(電力会社単価) | | 24.47円 |



①発電コスト比較

1kWエネファーム発電出力=750W
750W×24時間(1日)=18.0kW
18.0kW×30日(1ヵ月)=540kW

松井産業(換算単価 8.9円/kW) 1ヵ月のランニングコスト 4806円
電力会社(単価 24.47円/kW) 1ヵ月のランニングコスト 13213.8円
コストダウン ¥8,407

つまり
合計①+②のコストダウン
=8407円+6277円
=14684円
となります。

②熱量比較(余熱で湯を沸かした場合)

| | 熱効率 | 倍率 |
|--------|-----|----|
| エネファーム | 80% | 2 |
| 電気の熱効率 | 40% | 1 |

* 電気を発電しながら1/2の熱量(湯を沸かす)を得ることができます。つまり、給湯器の使用量を半分にコストダウンすることができます。

一般的な給湯器(8.55kW/時間)を毎日2時間使用すると
8.55kW×2時間=17.1kW
17.1kW×30日(1ヵ月)=513kW
半分をコストダウンできるので
513kW÷2=256.5kW
電気料金で換算と
256.5kW×24.47円/kW=6276.6円
コストダウン ¥6,277



比較の難しさは単位の違いですね! エネルギー尺を使うと簡単ですよ。

お客様が得をしてエコ意識を高めていただけるチャンスです。是非、詳しい内容はご相談ください。

