

# ガスっていいとも

6月号

発行日平成26年5月24日 発行元松井産業(株)LPガス

今年のゴールデンウィークはどこにも行けなかったの、夏にはどこかに行きたいと思ってます。

藤城昌律

元巨人の元木大介のラーメン屋へ行ったら臨時休業の貼紙が... 帰る男は違います。

杉原正高

今回エネファームの販売再開に向け、色々お話しさせて頂いてます。尚8日より冬に向けファンヒーターの予約工事予約も開始します。宜しくお願い致します。

松井康郎

家にいる犬の見た目が暑いので夏が来る前に毛をカットしてあげよう!! 自分でカットするか小悩み中です!!

有藤穂

今から夏本番ですね! 毎年夏バテするので今年には夏バテしないようにがんばります。

増山由乃

アニメワンピースの大好きな我が家。(特に自分と長男)ずっと前から王子と約束していたので、今中には宴イベントに是非行きたいです。

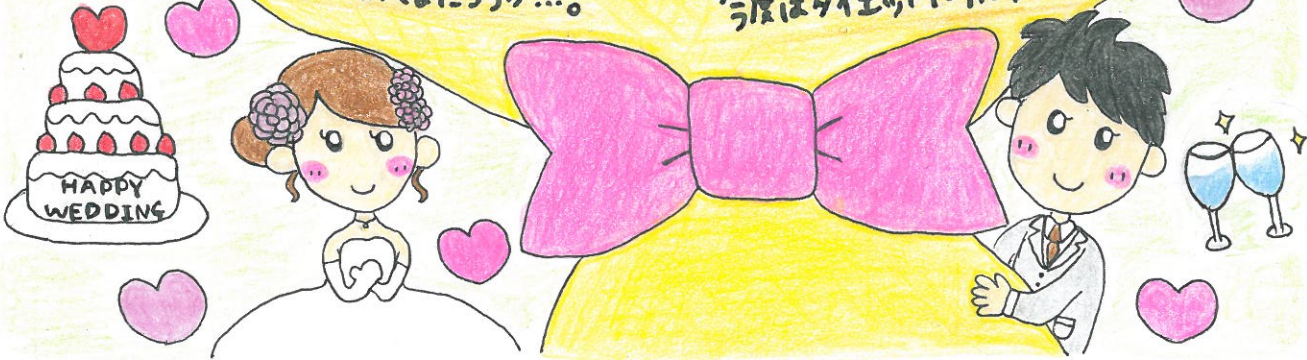
小原宏純

糖質制限なるものをはじめました。2ヶ月弱経過して、ある程度は対応出来るようになりましたが、これからの時期の生ビールのお誘惑に勝てるだろうか...

鈴木小真

タバコをやめて1年がたちました。吸いたくなるような場面でも吸わなかったの、もう大丈夫だと思います。今度はダイエットに挑戦!!

林孝一



## 4月号掲載商品 ビルトインコンロ

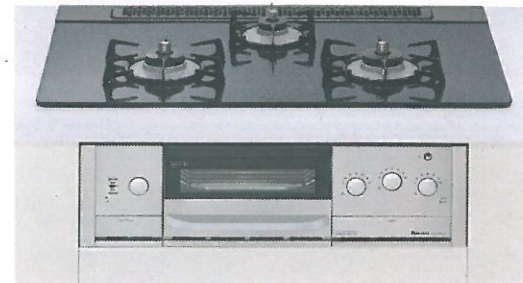
のこソ わずかです

リンナイ Rinnai 安心と便利 洗練された質感が光るガラストップ

〈型式〉 RS71WG13RX3-SR  
 〈ワイド幅〉 75cmタイプ  
 〈グリル〉 水無し両面焼  
 〈定価〉 ~~¥210,000~~ (税込)

点火スイッチも操作部も42納式だから見た目もスッキリ。機能も充実しています。

\*型落ち品です。



〈販売価格〉 本体 + 工事費込

¥95,000 (税込)

ノーリツ NORITZ シンプルな操作で使いやすい! 基本機能を厳選したガラストップ

〈型式〉 N3WNGRWTSSV  
 〈ワイド幅〉 60cmタイプ  
 〈グリル〉 水無し両面焼  
 〈定価〉 ~~¥154,440~~ (税込)

左右どちらのバーナーも高火だからとっても便利です。



〈販売価格〉 本体 + 工事費込

¥93,000 (税込)

連絡先 創業89年...実績と信頼でお付き合い  
**松井産業株式会社** 田原市田原町松下9-20  
 フリーダイヤル **0800-200-1266**



# お待ちでした！ エネファームの販売を再開！します。

## おすすめポイント

前回のモデルよりも

性能が良くなったんです。



\* 弊社で前回販売したモデルも、全てこのモデルに全て交換させていただきます。

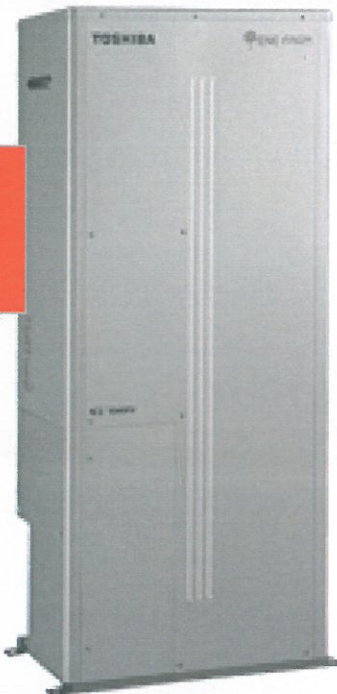
TOSHIBA製 エネファームは前回売り出したエネファームよりも

- ①コンパクトになりました。  
・発電ユニット 幅900→780 奥行き350→300
  - ②耐久性アップ 累積運転8万時間（10年）起動停止4000回（10年毎日起動回数）
  - ③発電効率アップ 35%→38.5%
- \* 詳しくはお問い合わせ下さい。



販売価格 162万円（補助金38万円を利用）

- \* 取付工事費用込
- \* 10年間のリース契約もご準備しております。



## おすすめポイント

LPガス料金を固定する事で

安心してLPガスをご利用する事が出来ます。



詳しくは、お問い合わせは当社までお気軽に、どうぞ。

エネファーム導入のお客様に限り

基本料金 1500+250円/m<sup>3</sup>（税抜き）\* エネファーム使用ガス専用メーターのみ（電気料金+LPガス料金で、およそ年間19万円のお得になるお値段です。）

エネファームご利用期間中、固定の料金にてガス料金を設定させていただきます。ガス料金が固定化することで安心してエネファームを稼働させることができます。



燃料電池ユニット

貯湯ユニット

## おすすめポイント

めだま！

新しい機能がコレ!!

東日本大震災を教訓に

エネファームは災害に対して新しい機能が追加されました。



### 台風などの停電時

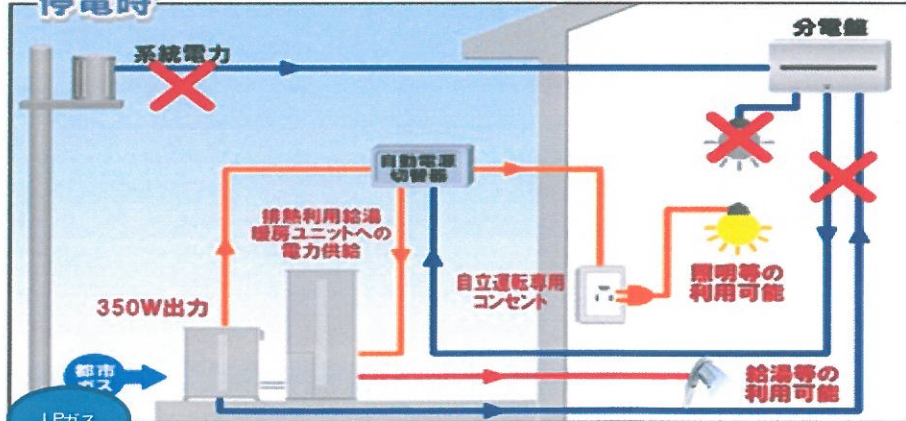


台風や計画停電の場合にはエネファームを連続運転にセットしておけば、エネファームは自立運転機能で、停電時にも発電を継続！お風呂にも入る事が出来るようになりました。オプションを追加することにより350~700Wまでの電気を自立運転専用コンセントから使用することができます。

350W~700Wで使えるものは？



### 停電時



（自動電源切替器は屋内設置も可能です）

- 電気が流れている状態
- 電気が流れていない状態
- 給湯・暖房用温水が流れている状態

### 地震などの災害時



全てのライフラインがストップしてしまった場合、貯湯ユニット内の200Lのお湯を飲料水としてご利用できます。